

ANNEXE

Données formation

En matière de formation, il existe un certain nombre de certifications internationales régies par l'International Institute of Welding (IIW), institut représenté en France par l'Association Française du Soudage (AFS). Les certificats les plus élevés, qui concernent cette chaire sont celui de technologue international en soudage (International Welding Technologist, IWT) et celui d'ingénieur international en soudage (International Welding Engeneer, IWE).

Ces certificats sont de plus en plus demandés dans les domaines industriels liés au soudage car ils sont d'une part gages de qualité des formations mais aussi de plus en plus cités dans des normes et codes de fabrication, à savoir :

- norme ISO 3834 sur le contrôle de la qualité en soudage,
- norme EN 1090 sur la qualité des constructions métalliques,
- norme NF EN 15085 pour la construction ferroviaire, ...).

Il existe d'autres types de certificats internationaux régis par l'IIW :

- L'International Welding Specialist, IWS ;
- L'International Welding Practician, IWP ;
- L'International Welding, IW.

Les certificats internationaux liés au management en entreprises sont l'IWE, l'IWT et l'IWS (correspondant au chef d'atelier pour ce dernier certificat).

Il existe peu de centres de formation pour ces certifications en France. Ce sont souvent des centres de formation privés ou des écoles rattachées à ces centres privés :

- Institut de Soudures Industries :
 - Formation continue (centres de Villepinte, Montoire de Bretagne, ...)
 - Ecole Supérieure du Soudage et de ses Application (ESSA, Yutz), diplôme d'ingénieur en 1 an (BAC +6) reconnu par la Commission du Titre d'Ingénieur (CTI) avec certification IWE ;
 - Ecole d'Adaptation aux Professions du Soudage (EAPS, Yutz), Licence Professionnelle (en partenariat avec l'Université de Metz) avec certification IWT ;
- APAVE (Lyon) pour la certification IWT.

Peu d'établissements publics d'enseignement supérieurs se sont positionnés sur ce type de formation :

- Université de Montpellier :
 - Polytech Montpellier, département Mécanique Structures Industrielles en alternance mais qui ne délivre pas de certification internationale ;
 - IUT de Nîmes Licence Professionnelle Métallurgie, Mise en forme des matériaux, Soudage MMS parcours Assemblages Soudés qui délivre la certification IWT ;
 - Diplôme Universitaire Sciences et Technologie du Soudage qui permet d'accéder à la certification IWE en partenariat fort avec l'Institut de Soudure Industrie, centre de Villepinte ;
- Université de Nantes :
 - Polytech Nantes, département Matériaux, option Soudage conduisant à la certification IWE
 - IUT de Nantes, Licence Professionnelle Innovation-Produits-Process, I2P, option Technologue International en Soudage TIS qui délivre la certification IWT en partenariat fort avec l'Institut de Soudure Industrie, centre de Montoire de Bretagne.



Les figures ci-dessous indiquent le positionnement de la France en terme de certifications internationales par rapport aux autres pays faisant partie de l'IIW.

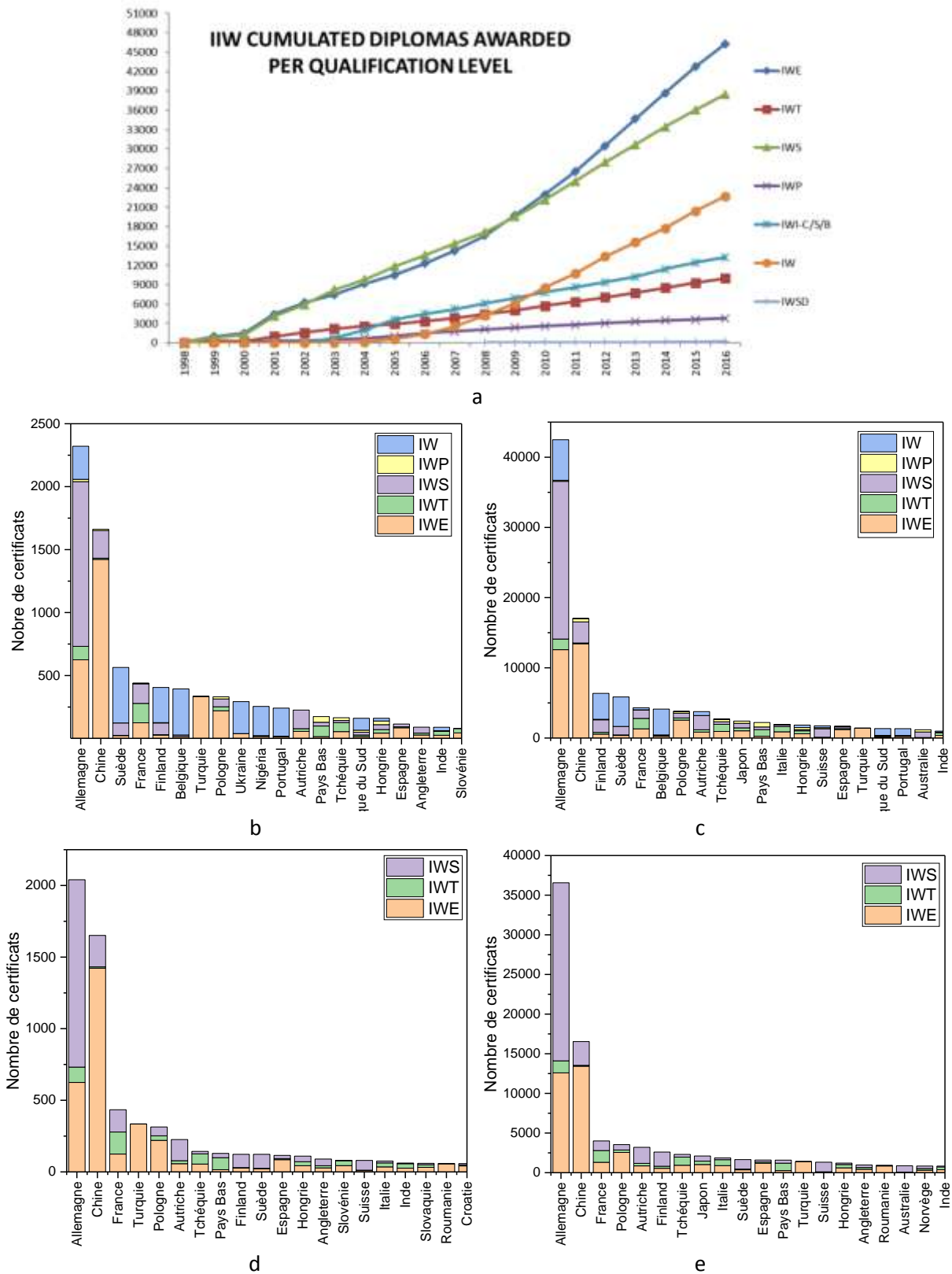


Figure 1 : comptabilisation des certificats internationaux émis par l'IWE pour les différents pays : (a) évolution par type de certificats depuis 1998 ; (b) classement des pays pour tous les certificats pour l'année 2016 ; (c) classement des pays pour tous les certificats en cumulé depuis 1998 ; (d) classement des pays pour les certificats de management (IWE, IWT et IWS) pour l'année 2016 ; (e) classement des pays pour les certificats de management (IWE, IWT et IWS) en cumulé depuis 1998.

